

KONDENZÁTUM SEMLEGESÍTŐ SZŰRŐ

HU



**SZERELÉSI, HASZNÁLATI ÉS
KARBANTARTÁSI ÚTMUTATÓ**



Általános információk

A 0FILNECO00 cikkszámú szűrő a kondenzációs kazánok kondenzvizének semlegesítésére készült. A kazán hőcserélőjében lecsapódó és a kazánból kilépő kondenzátum erősen savas hatású, ezért a lefolyórendszerbe történő elvezetés előtt semlegesíteni kell.

A semlegesítés egyszerűen, megbízhatóan és költséghatékony módon megoldható kondenzátum semlegesítő szűrő beépítésével, amely megszünteti a savasságot és a pH értéket a megengedett értéken belül tartja. Még abban az esetben is, amennyiben a kondenzátum hosszú ideig tartózkodik a semlegesítőben, pl éjszaka, vagy hétvége.

A semlegesített víz pH értékét rendszeresen ellenőrizni kell lakmuszpapírral, vagy pH szint mérővel (nem tartozéka a szűrőnek). Nagyobb szűrők igény szerint felszerelhetők fix pH szint mérővel.

A szűrő két részből áll, a szűrőházból és a szűrőbetétből.



A szűrőbetétben speciális semlegesítő töltet található, amely a megengedett értéken belül tartja a pH értéket. A használat folyamán a semlegesítő töltet bármikor feltölthető, a mennyiséget folyamatosan a "min" és "max" szint között kell tartani.

FONTOS TUDNIVALÓK

• **A BERENDEZÉS HASZNÁLATA ELŐTT OLVASSA EL JELEN HASZNÁLATI ÚTMUTATÓT.**



Győződjön meg róla, hogy a kivitelezés a helyi és országos előírásoknak megfelelően történt. A gyártó nem vállal felelősséget a nem megfelelő kivitelezésből eredő károkért.



Ne használjon sérült állapotú berendezést.



A gyártó nem vállal felelősséget a szakszerűtlen bekötésből, és/vagy jelen használati útmutató, illetve vonatkozó előírások be nem tartásából eredő károkért.

A berendezés jelen útmutatóban rögzítettől eltérő célú használata nem engedélyezett.



A megfelelő működtetés érdekében kérjük tanulmányozza a "Műszaki adatok" táblázatot. Amennyiben a berendezés nem a megadott paramétereken belül működik működési rendellenesség fel, illetve a károsodhat a berendezés.



A karbantartás során csak eredeti, gyári alkatrészeket használjon. A berendezés megfelelő és biztonságos működése csak jelen útmutatóban foglaltak betartása mellett garantálható.



Győződjön meg róla, hogy a berendezés nem sérült a szállítás alatt. A csomagoló anyag lehetséges veszélyforrás gyermekek számára, ezért ennek megfelelően, továbbá kezelje .



Olvassa el jelen útmutatót, majd helyezze egy száraz és biztonságos helyre a berendezés közelében, hogy a jövőben bármikor újra elővehesse és használhassa.

- A csomagolóanyagot (doboz, fólia, klipsz, stb) tartsa távol gyermekektől. Javasoljuk félretenni jövőbeni használat céljára, amennyiben nem kívánja félretenni, a csomagolóanyagot kezelje az ide vonatkozó előírásoknak megfelelően.
- Amennyiben a berendezés leesett, vagy sérülés látható rajta, vagy bármilyen működési rendellenességet tapasztal, ne használja, ne próbálja kiiktatni, illetve megjavítani. Forduljon a Fondital szakszervezetek egyikéhez.
- A berendezést hőforrástól távol helyezze el.
- A berendezésen bármilyen javítási és karbantartási munkát csak a Fondital szakszervezetek végezhetnek. Forduljon hozzájuk bizalommal.

A gyártó mentesül minden felelősség alól a következő esetekben:

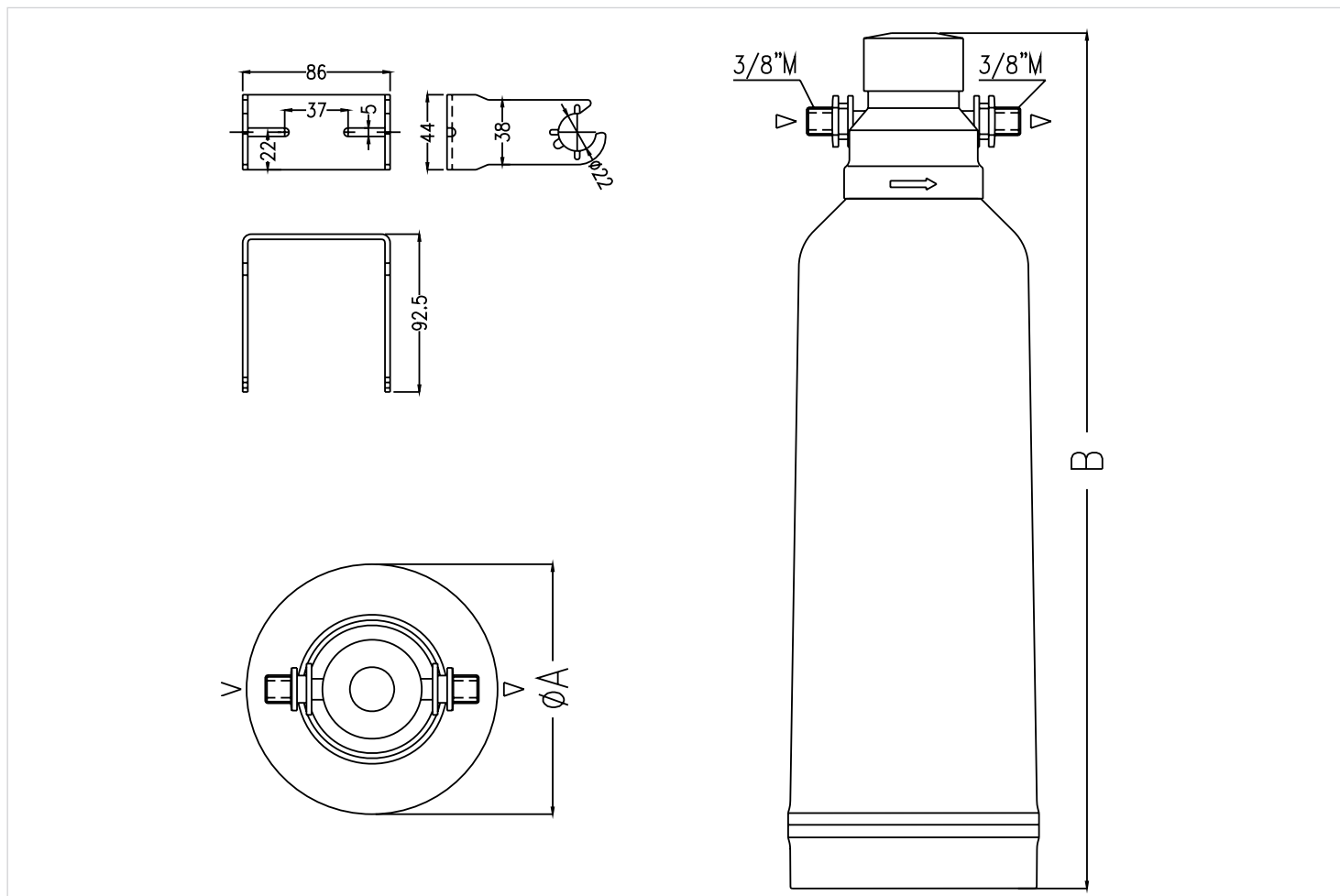
- szakszerűtlen használat;
- a helyi, vagy országos előírásoknak nem megfelelő használat, szerelés vagy karbantartás;
- a beépítést nem szakember végezte;
- nem megfelelő hőmérsékleten történő használat;
- a rendszeres karbantartás elmulasztása;
- a berendezés nem engedélyezett átalakítása;
- nem gyári, illetve nem a készülékhez tervezett alkatrész használata;
- a jelen útmutatóban foglaltak részbeni, vagy teljes figyelmen kívül hagyása.

Műszaki adatok

OFILNECO00		
A kondenzátum maximális térfogatárama	l/h	20
Lakások maximális száma (körülbelül)		6
Maximális kazán teljesítmény	kW	85
Maximális üzemi nyomás	bar	4
Kondenzátum maximális hőmérséklete.	°C	A kondenzátum maximális hőmérsékletére vonatkozó előírásoknak megfelelően
Minimális/maximális környezeti hőmérséklet	°C	5-40

A füstgázból származó nagy mennyiségű szennyeződés lecsökkentheti a semlegesítő töltet élettartamát.

Méretek [mm]



TÍPUS	
Ø A	87,5
B	365

Beépítés



A berendezést csak fagyvédett helyiségbe szabad telepíteni. A berendezés nem érintkezhet oldószerrel, tisztítószerrel, olajjal, egyéb kémiai anyaggal és az azokból származó gőzökkel, továbbá UV sugárzással és 40°C-nál magasabb hőmérséklettel.



A semlegesített vizet nyitott szifonon keresztül kell elvezetni, elkerülendő a visszatörődést és a bűz kijutását a szennyvízrendszerből. A helyiségben kötelező padlóösszefolyót telepíteni, biztosítva a víz elvezetését az elsődleges vízvezető meghibásodása, eltömődése esetén is.

Legalább 20 cm helyet hagyjon szabadon a berendezés felett a karbantartás elvégzéséhez.

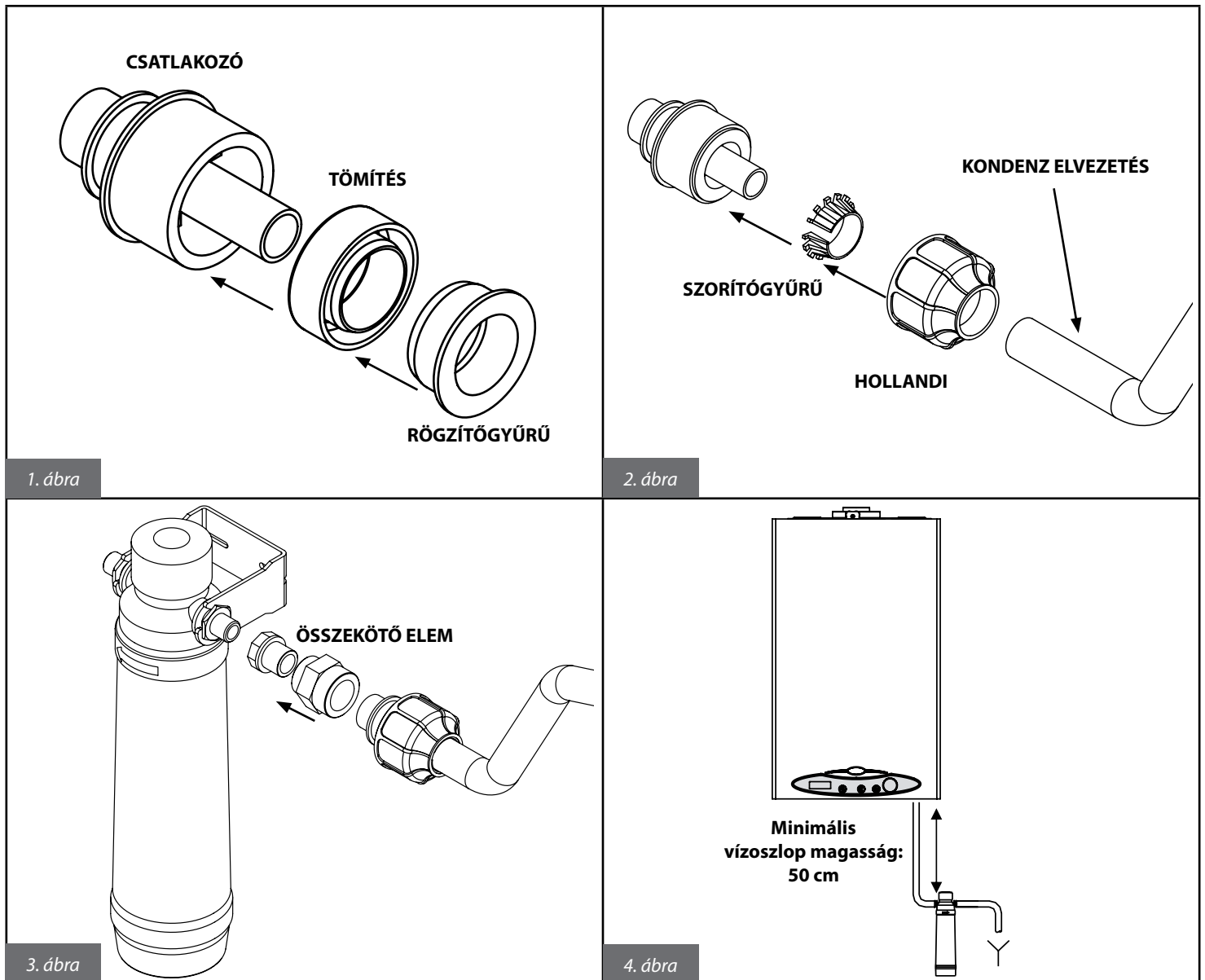
A szűrőt az ábra szerint a szennyvíz rendszerbe történő bevezetés közelében kell elhelyezni.

A szűrő működéséhez legalább 50 cm vízszlop magasság szükséges a kazán kondenz iveretésétől számítva.

A kondenzátum semlegesítő szűrő univerzálisan használható minden kazántípushoz és kondenzátum mennyiséghez. Alkalmazzon megfelelő szifont a szűrő előtt a kazán védelmében (általában a kazán tartozéka).

Felszerelés:

- Illessze a csatlakozót a tömítéssel és a rögzítőgyűrűvel a bordás gégecsőre (1. ábra).
- Rögzítse a csatlakozót a szorítógyűrűvel és a hollandival a kondenz elvezetésre (2. ábra).
- Helyezze be az összekötő elemet a szűrő és a bordás gégecső közé (3. ábra).
- Hagyjon legalább 50 cm függőleges távolságot a kazán és a szűrő között (4. ábra).



A RENDSZER INDÍTÁSA ELŐTT GYŐZŐDJÖN MEG RÓLA, HOGY MINDEN CSATLAKOZÁS TÖMÍTETT.

A szűrőből kijövő első néhány liter víz jellegzetesen szürkésfehér színű, ami később halványulni fog.

Karbantartás

A rendszeres ellenőrzés és karbantartás biztosítja a berendezés megfelelő és biztonságos működését.

Ellenőrzés

- Rendszeresen ellenőrizze, hogy a szűrőből kilépő víz pH értéke 5,5 and 9,5 között van-e.
- Amennyiben az érték nem ezen határokon belül esik, cserélje ki a szűrőbetétet.

Szűrőbetét cseréje

- Kapcsolja ki a kazánt a szűrőbetét cseréje előtt.
- Várjon néhány percet, amíg a szűrőtest lehűl.
- Vegye ki a szűrőbetétet az óramutató járásával ellentétes irányba forgatva.
- Tegye be az új szűrőbetétet az óramutató járásával megegyező irányba forgatva.
- Kacsolja be a kazánt.
- Győződjön meg róla, hogy a szűrő és a csatlakozások nem szivárognak.

Garancia

A berendezésre az érvényben lévő jogszabályok szerinti garancia jár.



fondital

Fondital S.p.A.

25079 VOBARNO (Brescia) Italy - Via Cerreto, 40
Tel. +39 0365/878.31 - Fax +39 0365/878.548
e mail: info@fondital.it - www.fondital.com

www.fondital.hu

A gyártó fenntartja a jogot a szükségesnek ítélt módosítások
elvégzésére előzetes értesítés nélkül.

Uff. Pubblicità Fondital IST 03 C 000 - 01 Giugno 2013 (06/2013)